

CZUJNIKI PRO-HC

Ten wytrzymały, profesjonalny sterownik Wi-Fi nadaje się do zastosowań przydomowych oraz niewielkich zastosowań komercyjnych.

KLUCZOWE KORZYŚCI

- Liczba sekcji:
 - 6, 12 lub 24 (modele stałe)
- Standardowa opcja programowania obejmuje 6 niezależnych programów nawadniania i 6 czasów startu dla każdego programu
- Zaawansowana opcja programowania zapewnia programowanie sekcyjne z maksymalnie 6 dostępnymi czasami startu
- 2 wejścia czujników dostępne do użytku z czujnikami typu Klik i przepływomierzem HC
- 1 wyjście P/MV dla przekaźnika pompy i aktywacji zaworu głównego
- Obsługa łączności Wi-Fi umożliwia szybkie połączenie z aplikacją Hydrawise
- Kolorowy ekran dotykowy o przekątnej 7 cm do łatwego programowania na panelu sterowania
- Wbudowany czujnik natężenia prądu, wykrywający awarie przewodów

DANE UŻYTKOWE

- Napięcie wejściowe transformatora: 120 V AC lub 230 V AC
- Napięcie wyjściowe transformatora (24 VAC): 1 A
- Napięcie wyjściowe sekcji (24 VAC): 0,56 A
- Wyjście P/MV (24 VAC): 0,28 A
- Zgodność z routerem Wi-Fi (tylko 2,4 GHz), 802,11 b/g/n, 20 MHz
- Obsługiwane protokoły bezpieczeństwa: WPA/WPA2 Personal (tylko), TLS, SSL
- Certyfikaty: IP44 (na zewnątrz), UL, cUL, FCC, CE, RCM, ISED
- Okres gwarancyjny: 2 lata

OPCJE INSTALOWANE PRZEZ UŻYTKOWNIKA

- Opcja bezprzewodowego przepływomierza HC umożliwia zdalne monitorowanie przepływu w systemach obsługujących technologię Hydrawise

Wypróbuj oprogramowanie Hydrawise już dziś, bez sprzętu na stronie hydrawise.com

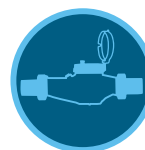


Pro-HC
(plastikowy, wewnętrzny)
Wysokość: 21 cm
Szerokość: 24 cm
Głębokość: 8,8 cm

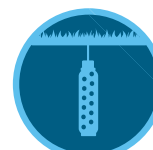


Pro-HC
(plastikowy, zewnętrzny)
Wysokość: 22,8 cm
Szerokość: 25 cm
Głębokość: 10 cm

Kompatybilny z:



Przepływomierz
HC



Czujnik
Soil-Clik



Smart WaterMark

Sprawdzone i niezawodne narzędzie do oszczędzania wody

■ [Odwiedź hunterindustries.com](http://hunterindustries.com)

PRO-HC - TWORZENIE SPECYFIKACJI: KOLEJNOŚĆ 1 + 2 + 3 + 4

1 Model	2 Transformator	3 Do stosowania wewnątrz / na zewnątrz	4 Opcje
PHC-6 = sterownik 6-sekcyjny	00 = 120 VAC	(puste) = model zewnętrzny (transformator wewnątrz obudowy)	(puste) = brak opcji
PHC-12 = sterownik 12-sekcyjny	01 = 230 VAC	i = model wewnętrzny (transformator zewnętrzny)	E = 230 VAC złącza europejskie, bez wtyczki
PHC-24 = sterownik 24-sekcyjny			A = 230 VAC, złącza australijskie (modele zewnętrzne posiadają transformator wewnętrzny z wtyczką)

Przykład:

PHC-2400 = sterownik 24-sekcyjny, 120 V AC, z tworzywa sztucznego do zastosowań zewnętrznych